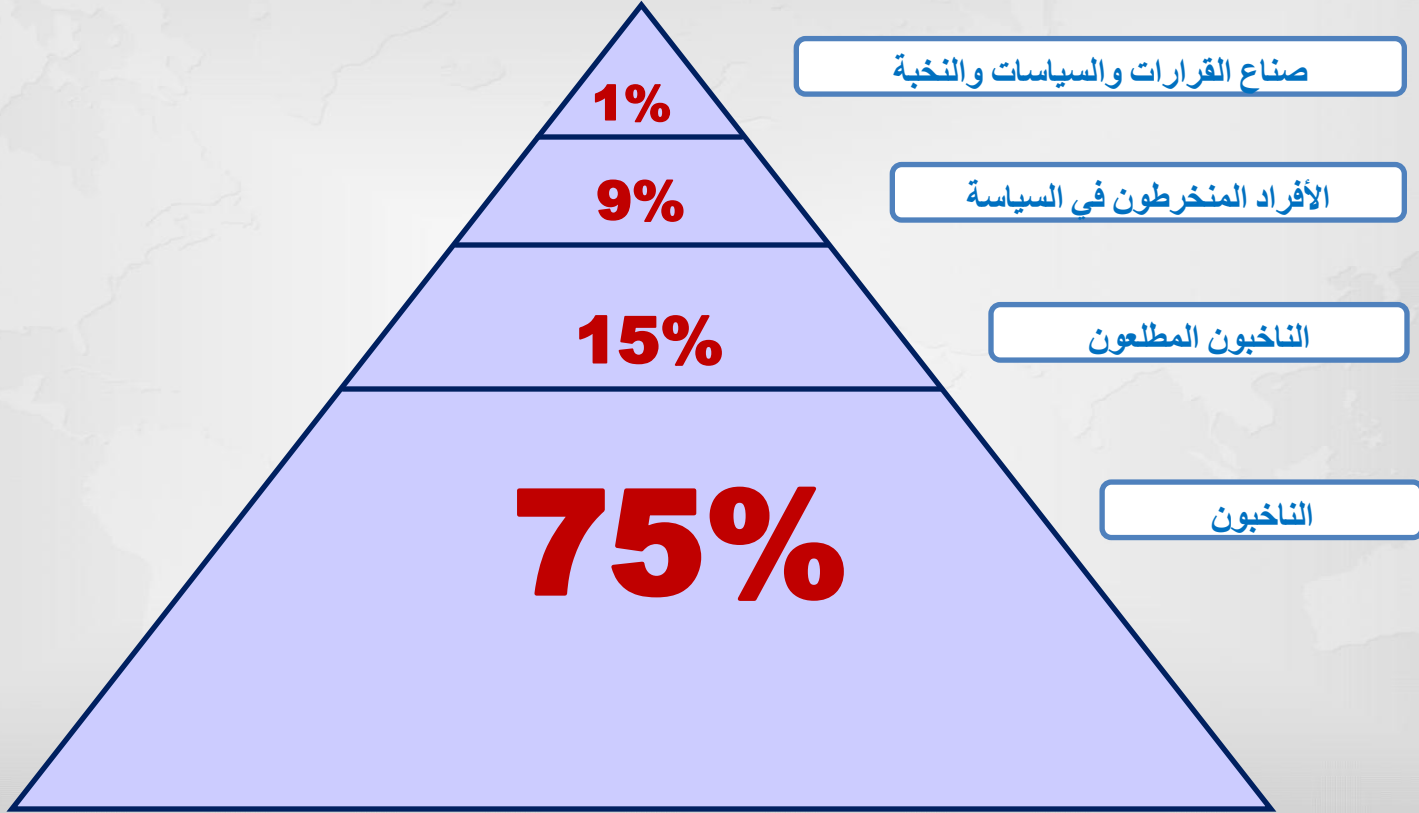


وضع خطة للاتصال بالناخبين



الرسم الهرمي



كيف يمكننا بناء البلد
والنهوض بها إذا كان 75%
من الناخبين غير مهتمين؟

إذا كان الناس غير مهتمين
فكيف أجعلهم يستمعون إلي؟

هناك الكثير من الناخبين،
فهل من الممكن التحدث
إليهم جميعًا؟



أين تقع مرحلة الاتصال بالناخبين في الخطة العامة للحملة الانتخابية؟

- البحث
- وضع الهدف
- استهداف الناخبين
- صياغة رسالة الحملة
- وضع خطة للاتصال بالناخبين
- التنفيذ



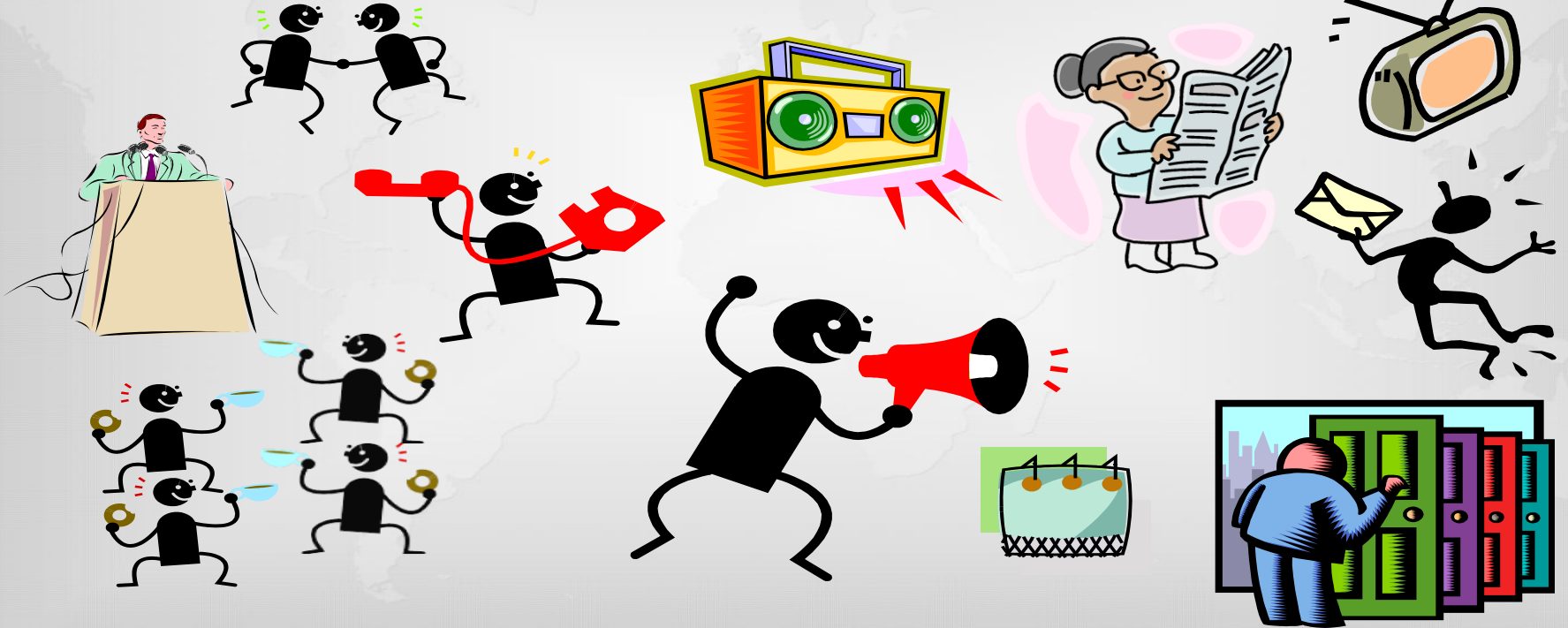
هناك مبدآن أساسيان لاستراتيجية الاتصال بالناخبين:

1- اختيار أكثر قنوات الاتصال ملاءمة لجمهورك المستهدف

2- استعمال الموارد المتاحة بحكمة وفاعلية



ما هي طرق الاتصال بالناخبين التي سوف تستخدمها؟



وسائل الاتصال بالناخبين المستخدمة حول العالم

الوسائل المباشرة

- حملات الطرق على الأبواب
- الحفلات الشخصية الصغيرة مثل جلسات القهوة أو الشاي
- المؤتمرات المحلية والفعاليات الأخرى
- حفلات التعارف بالمرشحين
- توزيع مواد الدعاية الانتخابية في أماكن التجمعات
- بنوك الهواتف



تقييم وسائل الاتصال المباشرة بالناخبين

الوسيلة	التكلفة	القوى العاملة اللازمة	استهلاك الوقت	كفاءة	فاعلية
حملات الطرق على الأبواب	1	5	5	1	5
الحفلات الشخصية الصغيرة	1	4	4	2	4
المؤتمرات المحلية والفعاليات الأخرى	1-3	3	3	3	3
حفلات التعارف التي يقيمها المرشحون	1	2	2	4	2
توزيع الدعاية الانتخابية في أماكن التجمع	1	3	2	3	3
بنوك الهواتف	3	5	4	3	3

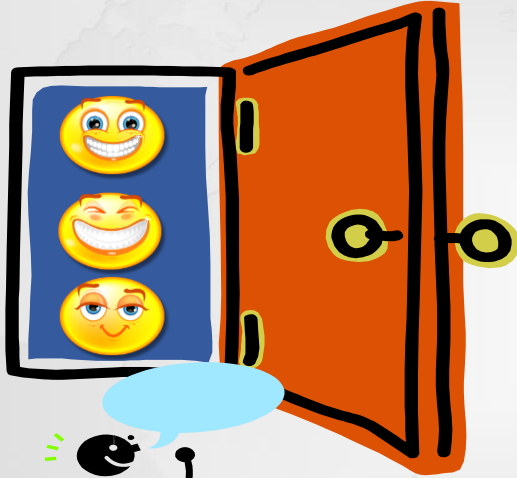
حساب حملات الطرق على الأبواب

٤ دقائق لكل منزل

٣ ناخبين في كل منزل

لمدة

٤ ساعات يومياً



٢ من المتطوعين = ٦٠ منزل = ١٨٠ ناخب في اليوم

٦,٠٠٠ منزل = ١٨,٠٠٠ ناخب = ٤٠ متطوع = ٥ أيام فقط

حساب بنوك الهواتف



يقوم الشخص الواحد بالإتصال
بـ ١٠ أشخاص في الساعة

مكالمات الشخص الواحد لمدة ٤ ساعات
=

٤٠ ناخب في اليوم الواحد

٨,٠٠٠ ناخب في اليوم = ٢٠٠ شخص علي ٤ ساعات



حساب: الحفلات الشخصية الصغيرة

الحشد الواحد = ٢٠ شخص <= ٢,٠٠٠ ناخب <= ١٠٠ حفلة

المتطوع الواحد = حفلة واحدة

٥ أيام = ٢٠ متطوع = ١٠٠ حفلة



حساب توزيع مواد الدعاية الانتخابية في أماكن التجمع

الشخص الواحد = ورقة مطبوعات في الدقيقة

الشخص الواحد = ٦٠ ناخب في الساعة

٦٠٠ منشور في الساعة الواحدة = ١٠ متطوعين



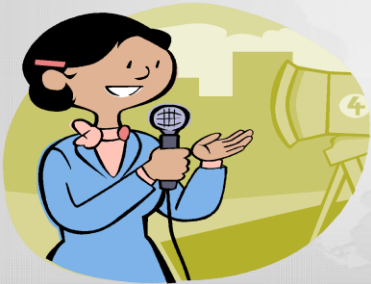
يجب أن تركز الحملات الانتخابية التي لديها عدد كبير من
المتطوعين وأموال قليلة على أدوات الاتصال المباشر.

وعلى العكس، يجب على الحملات الانتخابية التي لديها أموال كثيرة
وعدد قليل من المتطوعين أن تركز على الاتصال غير المباشر.

وسائل الاتصال بالناخبين المستخدمة حول العالم

غير المباشرة

- توزيع مواد الدعاية الانتخابية
- الملصقات واللوحات الإعلانية الضخمة
- إعلانات التلفزيون والراديو والصحف
- البريد الشخصي والبريد الإلكتروني
- الخطابات الموجهة للصحف
- مواقع التواصل الاجتماعي
- المناظرات التلفزيونية والبرامج الحوارية
- الفعاليات التي تمنح المرشح فرصة الظهور العلني



تقييم وسائل الإتصال غير المباشرة بالناخبين

الوسيلة	التكلفة	القوى العاملة اللازمة	استهلاك الوقت	كفاءة	فاعلية
توزيع مواد الدعاية الانتخابية	3-5	1-3	1	4-5	1-2
إعلانات التلفزيون والراديو والصحف	5	1	2	5	1
الخطبات الموجهة للصحف	1	1	1	4	2
المناظرات التلفزيونية والبرامج الحوارية	1	1-2	2	5	2-3
الاحتفالات السياسية الكبرى	4-5	3	3	3	3-4
الملصقات واللوحات الإعلانية الضخمة	2-3	1-3	2	2	1
البريد الشخصي والبريد الإلكتروني	1-2	1	1	3	1-2
مواقع التواصل الاجتماعي	1	1	1	3	2

فلنضع الخطة!

تمتاز خطة الاتصال بالناخبين الجيدة بما يلي:

١. التكرار
٢. يجب أن تُستخدم كمصدر للمعلومات
٣. ينبغي أن تُستخدم كأداة لتعيين أعضاء الحملة والمتطوعين



يجب أن تضم الحملة الانتخابية

مختلف أنواع الاتصال بالناخبين

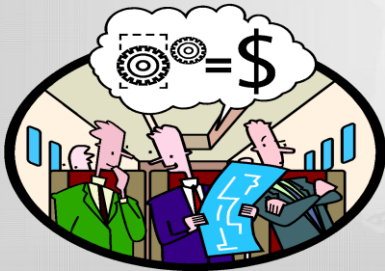
تقدير لأعداد الناخبين المستهدفين الذين تم التواصل معهم

المكان والزمان

التكلفة

عدد الأعضاء اللازمين للعمل بالحملة

المهام



اكتب خطتك

الوسيلة	عدد الناخبين	الزمن	المكان	التكلفة	عدد المتطوعين	المهام	الملحوظات
طرق الأبواب	=	=	=	=	=	=	=
البريد المباشر	=	=	=	=	=	=	=
إعلانات التلفزيون	=	=	=	=	=	=	=
إعلانات الصحف	=	=	=	=	=	=	=
الفعاليات	=	=	=	=	=	=	=
الإجمالي	=	=	=	=	=	=	=

القواعد الذهبية الخمسة للاتصال بالناخبين

- التعرف على الجمهور المستهدف
- الاتفاق على الخطة ثم وضعها
- الرسالة الناجحة يجب أن تكون قصيرة ومحددة ومتفردة ويمكن تصديقها وتذكرها
- لا تخش من طرح الأسئلة، فالناس تحب أن تسئل عن رأيها ومواقفها
- سجل كل حوار تجريه مع الناخبين ونظم هذه المعلومات بحيث يمكن استخدامها في المستقبل



الخلاصة

تذكر أن كل من البحث الذي تجريه وخطة استهداف الناخبين الموضوعه سيساعدك على تحديد وسيلة الاتصال بالناخبين المستخدمة بناء على الجمهور فاختيار بين .المستهدف الذي يجب أن تتواصل معه أثناء الحملة الانتخابية الطرق المختلفة للاتصال بالناخبين والمزج بينها يعزز من تواصلك مع الناخبين .ويضمن فاعلية الرسالة