

المدارس الإقليمية لتنظيم الحملات



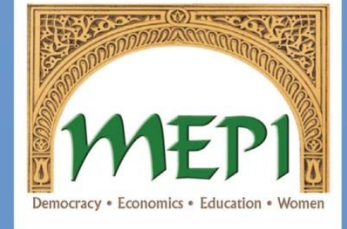
**CAMPAIGN  
SCHOOLS**

NATIONAL DEMOCRATIC INSTITUTE

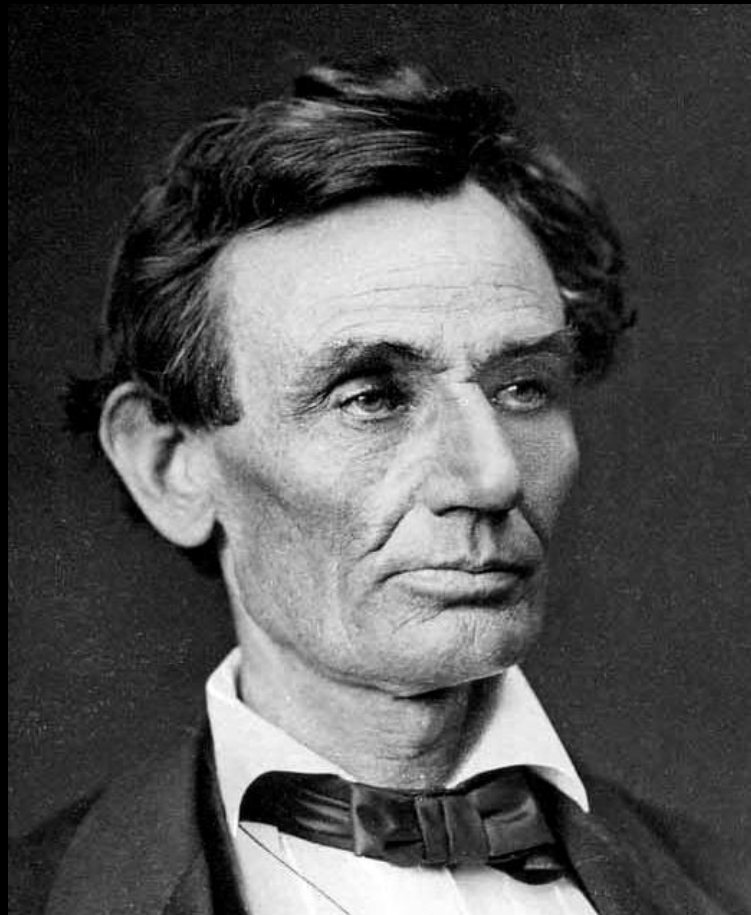
# إجراء الأبحاث وإعداد الاستراتيجية



NATIONAL  
DEMOCRATIC  
INSTITUTE  
FOR INTERNATIONAL AFFAIRS



Democracy • Economics • Education • Women



Abraham Lincoln in 1960, as photographed by Alexander Hesler *Museum of Fine Arts,  
Boston*



# ما هي الاستراتيجية؟

“خطة عمل أو سياسة مصممة لتحقيق هدف كبير أو عام”



في الحملة الانتخابية، تقوم  
الاستراتيجية على تحديد موقع له  
الأفضلية بالمقارنة مع الخصم  
والمحافظة عليه

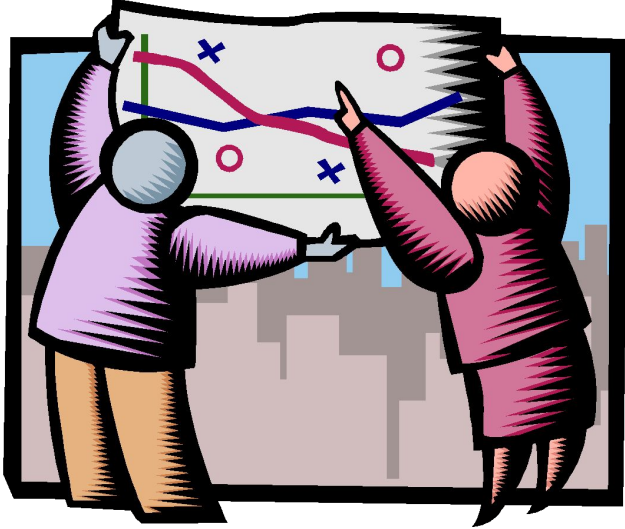


# استراتيجية الحملة

- الاستراتيجية هي الصيغة التي تحدّد كيف يمكن لمنظّمي الحملة الفوز بالانتخابات. فتشرح الاستراتيجية:
- عدد الأصوات التي ستحصل عليها كمرشّح
- فئة الناخبين الذين ستحصل على أصواتهم
- النشاطات التي ستطبّقها لتشارك هؤلاء الناخبين
- الرسائل التي ستبعث بها للتواصل مع هؤلاء الناخبين
- كيف ستميّز نفسك عن أبرز خصومك
- كيف ستؤمّن موقعاً له الأفضلية على حساب خصومك، وتحافظ على هذا الموقع

# استراتيجية الحملة

كيف يمكن أن تكتسب الأفضلية؟



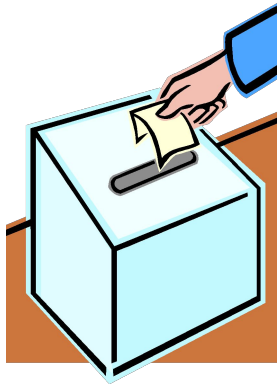
- استخدام الوسائل التكنولوجية الحديثة
- استراتيجية اتصال أكثر فعالية
- رسالة أكثر تأثيراً
- علاقات أفضل مع الناخبين
- الانطلاق في مرحلة مبكرة
- حشد المزيد من الأشخاص
- استخدام أكثر فعالية للموارد
- استهداف الناخبين بطريقة أفضل
- حشد الناخبين بشكل أفضل
- تركيز أكبر على عدد الأصوات المنشودة

# الناخبون

مناصرو خصمك

الناخبون المترددون أو  
الممكن إقناعهم

مناصروك



## أنواع الناخبين

- **مناصروك الأساسيون-** هم الذين ينوون التصويت لحزبك ولن يغيروا رأيهم قبل اليوم الانتخابي.
- **الناخبون الممكن إقناعهم-** لم يعقد هؤلاء الناخبون العزم بعد على دعم حزبك ولكن من الأرجح أن يقدموا على ذلك استناداً إلى الاستراتيجيات الفعالة التي تعتمد عليها من أجل الاتصال بهم
- **الناخبون المناصرون لخصمك-** هم الذين ينوون التصويت لخصمك ولن يغيروا رأيهم قبل اليوم الانتخابي.



الناخبون  
المؤهلون

عدد الأشخاص  
الذين يملكون  
الحق القانوني  
في التصويت

الناخبون  
المسجلون

عدد الأشخاص  
المسجلين قانوناً  
للتصويت  
والذين ترد  
أسماءهم على  
لائحة الناخبين

معدّل  
مشاركة  
الناخبين

عدد الناخبين  
المسجلين الذين  
سيتوجهون  
فعالاً إلى  
صناديق  
الاقتراع يوم  
الانتخابات

# توجّهات المشاركة في التصويت

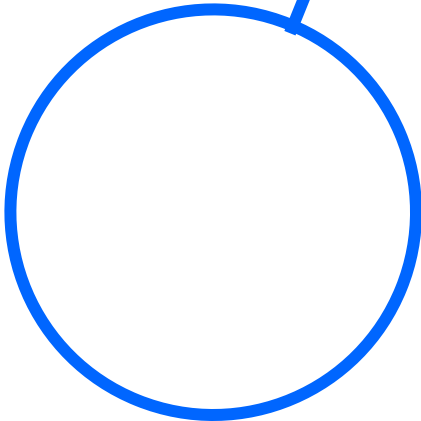
السنة	نوع الانتخابات	المشاركة في التصويت
1998	نيابية	89%
2003	نيابية	73%
2005	نيابية	62%
2010	نيابية	58%

ما هو التوجه العام في تصويت الناخبين؟  
كيف يمكن أن يؤثر ذلك على استراتيجيتك؟

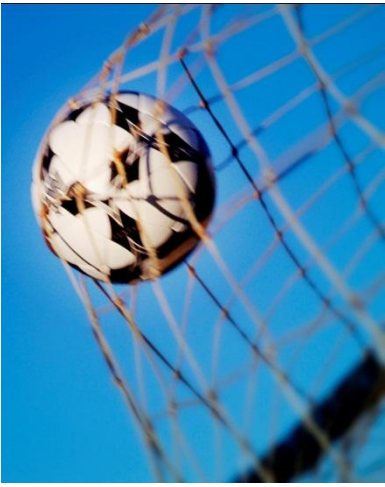
ما هو المزاج العام المسيطر بين الناخبين؟  
هل يسعون إلى المحافظة على الوضع الراهن أم يطمحون إلى التغيير؟

التغيير

الوضع الراهن



# عدد الأصوات المنشودة



1. حدّد عدد المقاعد في المنطقة الانتخابية
2. حدّد عدد الناخبين المسجّلين المؤهلين في المنطقة الانتخابية.
3. قدر المعدّل المتوقع للمشاركة في الانتخابات بالنسبة للمنطقة.
4. استناداً إلى المعدّل المتوقع لمشاركة الناخبين، احتسب عدد الأصوات اللازمة للفوز بمقعدٍ واحد. تجدر الإشارة إلى أنّ النتيجة تختلف باختلاف النظام الانتخابي المعتمد.
5. إنّ عدد الأصوات التي تحتاج إليها الحملة من أجل الفوز بالمقاعد التي تريد الحصول عليها يمثل عدد الأصوات المنشودة.

## التطلّعات

ما أريد

## القدرات

(ما لديّ أو ليس لديّ)

أريد تناول العشاء في مطعم راق

لدي ما يكفي من المال لتناول القهوة

نريد أن ننظّم حشداً جماهيرياً

لدينا عدد قليل من المندفعين للحضور

(نودّ جذب عدد أكبر من الناخبات (نساء

ليس لدينا أي سياسات مباشرة تخص  
مصالح المرأة

نودّ أن نربح مقعدين إضافيين في هذه

لدينا ما يكفي من الأنصار للمحافظة على  
المقعد الوحيد الذي نشغله

المنطقة

شكراً

**THANK YOU**