



الاتصال المباشر بالناخب

نعمل للديمقراطية وجعل الديمقراطية تعمل

تقوم الحملة علي

- ما نقوله؟

- متي نقوله؟

- كيف نقوله؟

- إتصال مباشر

- إتصال غير مباشر

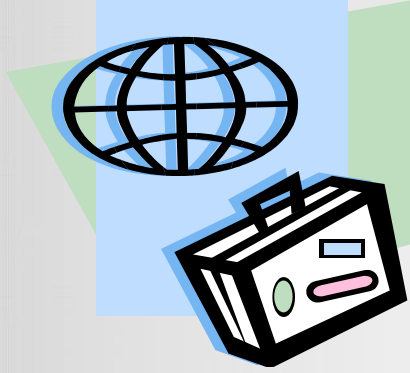




تقنيات التواصل المباشر مع الناخب

- التواصل من خلال حملات الطرق علي الأبواب
- فعاليات شخصية صغيرة، مثل الاجتماع سويًا لشرب القهوة أو الشاي
- الاجتماعات في المدن وفعاليات أخرى
- فعاليات المرشح لمقابلة الناس وتحيتهم
- التوزيع في أماكن التجمع
- مركز الاتصالات

التواصل المباشر مع الناخبين: ما تحتاجه



الخرائط الدوائر (مقسمة إلى أحياء)
<https://maps.google.com>

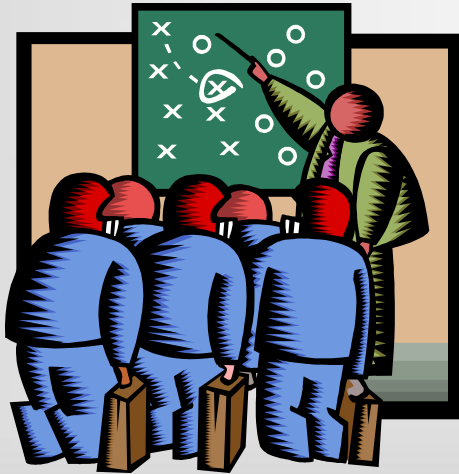
- التعليمات المكتوبة لكل متطوع وتحتوي علي
- المناطق المحددة
 - السيناريو المقترح
 - كارت بالاسم وعليه شعار الحزب

أدوات الحزب (نشرة أو كتيب)

استمارة للمتطوعين لتسجيل المعلومات عن كل متصل (أو ورقة توقيعات للمجموعات)
استمارة التطوع والعضوية

درب المتطوعين التابعين لك

- ما ينبغي أن نقوله وما لا ينبغي أن نقوله
- متي نقوم بالزيارة
- ماذا نتردي
- كمية الوقت التي تقضيها مع كل شخص تتواصل معه
- كيف تملأ الاستمارة وما أهميتها
- كيف تستجيب لردود الأفعال السلبية
- كيف تلتقط أشخاص جدد في حالة رد الفعل الايجابي
- القضايا المحلية والمواضيع الثقافية الهامة



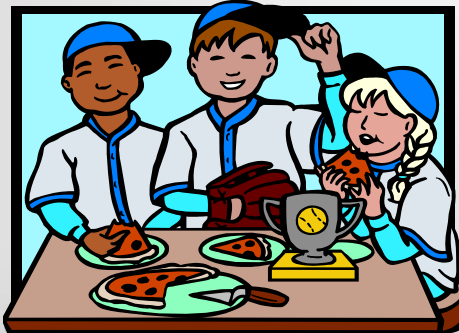


ما يجب عمله بعد التواصل مع كل ناخب

أشكر ناخبك!

ضع جميع استمارات الناخبين الذين اتصلت بهم في قاعدة بياناتك

تابع مع الناخبين الذين قالوا نعم



تابع مع الناخبين الذين قالوا ربما

نعمل للديمقراطية وجعل الديمقراطية تعمل

مثال لاستمارة تواصل مع ناخبين

دائرة انتخابية	
المتطوع	
التاريخ	
الشارع	
رقم الزيارة	

النوايا الأساسية:

نعم

ربما

لا

غير موجود بالمنزل

غير مؤهل

المواضيع	النية	عدد الناخبين	المنزل	الاسم

نموذج كارت المتصل

اسم الناخب:

العنوان:

منطقة الاقتراع

التليفون

التابعين للحزب

البريد الالكتروني

الاحتياجات:

معلومات إضافية

المقترح الغائب

الذهاب للاقتراع

الرعاية بالأطفال يوم الاقتراع

المعلومات الإضافية

سأدعم الحملة بالآتي:

التطوع

فرز الأصوات

العمل علي زيادة الأصوات

التبرع بالمال

الاتصالات



عينة سيناريو التعرف عبر الهاتف

”مساء الخير (صباح الخير أو مساء الخير). هل يمكنني التحدث مع السيد أو السيدة — من فضلك؟
السيد أو السيدة —، اسمي — أنا أتحدث بالنيابة عن المرشح كذا من حزب كذا، وهناك فرق واضح في
هذه الانتخابات بين المرشح كذا والمرشح كذا، واختيارك للمرشح كذا هو بسبب كذا وكذا، وهذا هو ما تحتاجه بلدنا ومنطقتنا
أكثر، وبالطبع لا نريد إلا القليل من كذا وكذا، وهذا هو القرار الذي يمكنك اتخاذه في هذه الانتخابات، فهل يمكن أن يعتمد
عليك المرشح كذا من حزب كذا يوم التصويت؟ شكرا علي وقتك

قيم الناخبين عبر الهاتف من خلال المعايير التالية

”١“ دعمهم لمرشحك

”٢“ لم يتخذ قرار بعد

”٣“ دعمهم للخصم

لا تدخل في نقاش مع الناخبين، لأن هذا سيستغرق وقتا طويلا ولن تتمكن من عمل المزيد من المكالمات، أجب فقط عن
أكثر الأسئلة أهمية ولا تناقش القضايا.

تذكر أن تشكر كل فرد تتحدث معه عند نهاية المكالمة.

تسليم قائمة المكالمات التي انجزتها أو قائمة الأرقام عند الانتهاء، وإذا لم تكتمل قائمة المكالمات فتأكد أنك وضعت علامة
ف عند النقطة التي توقفت عندها، واحتفظ بأي قائمة مكالمات لم تكملها بعيدا عن البقية
شكرا علي مجهودك في إنجاح مركز الاتصالات

الملخص

بعد اختيار أي وسيلة تستخدمها للتواصل مع الناخب مباشرة خلال حملتك، قم بإعداد المواد والأدوات اللازمة، وتأكد من تدريب المتطوعين لديك. ولنجاح الحملة والحملات المستقبلية، يرجى الاحتفاظ بسجلات الناخبين وتطوير المعلومات التي جمعتها في قاعدة بياناتك وإدخالها وتابع مع الناخبين وأشكر المتطوعين لديك!